

新光人壽保險股份有限公司 函

地址：台北市忠孝西路一段66號
聯絡電話：(02)23895858
聯絡經辦：陳家珍 分機 2035

受文者：國立高雄師範大學

發文日期：中華民國115年1月7日
發文字號：新壽總務勞安字第1150000004號
速別：普通件
密等及解密條件或保密期限：
附件：

主旨：本公司因合併案更名後之電子公文交換服務，業於115年1月7日正式啟用，請 查照並配合辦理。

說明：

- 一、本公司（原名「台新人壽保險股份有限公司」）與新光人壽保險股份有限公司合併案，業於115年1月1日完成。本公司為本次合併之存續公司，並自該日起更名為「新光人壽保險股份有限公司」（統一編號：70789634），依法概括承受消滅公司（原新光人壽保險股份有限公司）之所有權利義務；合先敘明。
- 二、有關本公司電子公文交換服務，原依 114年12月5日新壽總務勞安字第1140000101號函預告於115年1月14日開通；現因系統轉換作業提前完成，業於今日（115年1月7日）正式恢復電子收、發文服務。
- 三、敬請 貴機關配合辦理下列事項：
 - （一）更新交換代碼：請即刻將本公司於 貴機關系統內之電子公文交換代碼更新為 EB70789634。
 - （二）恢復電子送文：即日起所有公文請優先採取電子交換方

總收文 115.01.07



1150000212

式辦理；自本日起停止採紙本送文之暫行作業。

四、本作業事項如有任何疑問，請洽本公司總務勞安部文書檔

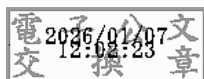
案科，電話：(02)2389-5858，分機號碼：2035。

正本：中央銀行、中央銀行外匯局、中央銀行業務局、中央銀行經濟研究處、中華民國人壽保險商業同業公會、中華民國銀行商業同業公會全國聯合會、中華票券金融股份有限公司、中華郵政股份有限公司、中華電信股份有限公司高雄營運處、元大證券投資信託股份有限公司、內政部、內政部國土管理署、內政部警政署航空警察局臺北分局、公平交易委員會、司法院人事處、台新新光金融控股股份有限公司、台灣世曦工程顧問股份有限公司、台灣金聯資產管理股份有限公司、台灣電力股份有限公司台北市區營業處、立法委員李彥秀國會辦公室、交通部民用航空局花蓮航空站、交通部民用航空局高雄國際航空站、交通部民用航空局臺北國際航空站、交通部鐵道局、交通部觀光署、光田醫療社團法人光田綜合醫院、合作金庫商業銀行、合作金庫商業銀行中區區域中心、合作金庫商業銀行新北市區區域中心、合作金庫資產管理股份有限公司、合作金庫證券股份有限公司、安聯證券投資信託股份有限公司、宏利證券投資信託股份有限公司、宜蘭縣政府警察局、宜蘭縣政府警察局羅東分局、東吳大學、東海大學、法務部、法務部調查局、法務部調查局北部地區機動工作站、法務部調查局宜蘭縣調查站、法務部調查局臺南市調查處、社團法人中華民國工商協進會、社團法人中華民國水利技師公會全國聯合會、社團法人中華民國全國中小企業總會、社團法人中華專業人才協會、花蓮縣政府、金門縣衛生局、金融監督管理委員會、金融監督管理委員會保險局、金融監督管理委員會檢查局、保德信證券投資信託股份有限公司、南投縣政府、南投縣政府衛生局、南投縣魚池鄉公所、屏東縣政府、屏東縣政府警察局、建國工程股份有限公司、施羅德證券投資信託股份有限公司、苗栗縣政府、苗栗縣政府消防局、苗栗縣警察局苗栗分局、員林市農會、桃園市政府、桃園市政府警察局八德分局、桃園市政府警察局大園分局、桃園市政府警察局大溪分局、桃園市政府警察局桃園分局、桃園市政府警察局龍潭分局、桃園市政府警察局龜山分局、桃園國際機場股份有限公司、財金資訊股份有限公司、財政部、財政部中區國稅局、財政部中區國稅局大屯稽徵所、財政部中區國稅局大智稽徵所、財政部中區國稅局北斗稽徵所、財政部中區國稅局民權稽徵所、財政部中區國稅局沙鹿稽徵所、財政部中區國稅局東山稽徵所、財政部中區國稅局苗栗分局、財政部中區國稅局員林稽徵所、財政部中區國稅局雲林分局、財政部中區國稅局彰化分局、財政部中區國稅局臺中分局、財政部中區國稅局豐原分局、財政部北區國稅局、財政部北區國稅局三重稽徵所、財政部北區國稅局大溪稽徵所、財政部北區國稅局中壢稽徵所、財政部北區國稅局竹北分局、財政部北區國稅局宜蘭分局、財政部北區國稅局板橋分局、財政部北區國稅局信義稽徵所、財政部北區國稅局桃園分局、財政部北區國稅局基隆分局、財政部北區國稅局淡水稽徵所、財政部北區國稅局新竹分局、財政部北區國稅局新店稽徵所、財政部北區國稅局新莊稽徵所、財政部北區國稅局楊梅稽徵所、財政部北區國稅局蘆竹稽徵所、財政部南區國稅局、財政部南區國稅局民雄稽徵所、財政部南區國稅局安南稽徵所、財政部南區國稅局屏東分局、財政部南區國稅局新化稽徵所、財政部南區國稅局新營分局、財政部南區國稅局嘉義市分局、財政部南區國稅局嘉義縣分局、財政部南區國稅局臺東分局、財政部南區國稅局臺南分局、財政部高雄國稅局、財政部高雄國稅局三民分局、財政部國有財產署北區分署、財政部臺北國稅局、財政部臺北國稅局大安分局、財政部臺北國稅局中正分局、財政部臺北國稅局

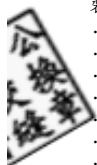
局松山分局、財團法人中華民國證券暨期貨市場發展基金會、財團法人中華民國證券櫃檯買賣中心、財團法人中華經濟研究院、財團法人台北金融研究發展基金會、財團法人台灣永續能源研究基金會、財團法人台灣金融研訓院、財團法人台灣建築中心、財團法人台灣經濟研究院、財團法人金融消費評議中心、財團法人金融聯合徵信中心、財團法人保險安定基金、財團法人保險事業發展中心、財團法人現代婦女教育基金會、財團法人資訊工業策進會、財團法人環境品質文教基金會、高雄市政府、高雄市政府工務局、高雄市政府地政局前鎮地政事務所、高雄市政府社會局、高雄市政府消防局、高雄市政府勞工局、高雄市政府警察局交通警察大隊、高雄市政府警察局新興分局、國立中正大學、國立中興大學、國立政治大學、國立高雄師範大學、國立暨南國際大學、國立臺北商業大學、國軍桃園總醫院、國軍退除役官兵輔導委員會、國軍退除役官兵輔導委員會宜蘭縣榮民服務處、國軍退除役官兵輔導委員會花蓮縣榮民服務處、國泰人壽保險股份有限公司、國泰世華商業銀行股份有限公司、國泰綜合證券股份有限公司、國泰證券投資顧問股份有限公司、國營臺灣鐵路股份有限公司、基隆市政府、基隆市環境保護局、教育部、第一商業銀行股份有限公司、野村證券投資信託股份有限公司、凱基商業銀行股份有限公司、凱基證券股份有限公司、勞動部、勞動部勞工保險局、勞動部職業安全衛生署、富邦綜合證券股份有限公司、富盛證券投資顧問股份有限公司、富達證券投資信託股份有限公司、復華證券投資信託股份有限公司、景順證券投資信託股份有限公司、華南商業銀行股份有限公司、雲林縣警察局斗六分局、新北市板橋地政事務所、新北市政府工務局、新北市政府稅捐稽徵處、新北市政府衛生局、新北市政府警察局、新北市政府警察局三重分局、新北市政府警察局海山分局、新北市新莊地政事務所、新光醫療財團法人新光吳火獅紀念醫院、新竹市文化局、新竹縣政府消防局、瑞銀證券投資信託股份有限公司、經濟部水利署、群益證券投資信託股份有限公司、鼎漢國際工程顧問股份有限公司、嘉義市政府警察局第一分局、彰化縣警察局、監察院、福建金門地方法院、福建金門地方法院民事執行處、臺中市石岡區公所、臺中市政府地政局、臺中市政府社會局、臺中市政府都市發展局、臺中市政府經濟發展局、臺中市政府環境保護局、臺中市政府警察局、臺中市政府警察局清水分局、臺中市烏日區公所、臺中市雅潭地政事務所、臺北市士林地政事務所、臺北市士林區公所、臺北市公共運輸處、臺北市立關渡醫院一委託臺北榮民總醫院經營、臺北市建築管理工程處、臺北市政府、臺北市政府工務局公園路燈工程管理處、臺北市政府工務局水利工程處、臺北市政府工務局新建工程處、臺北市政府工務局衛生下水道工程處、臺北市政府文化局、臺北市政府交通局、臺北市政府地政局土地開發總隊、臺北市政府消防局、臺北市政府財政局、臺北市政府產業發展局、臺北市政府都市發展局、臺北市政府勞動局、臺北市政府衛生局、臺北市政府環境保護局、臺北市政府警察局大安分局、臺北市政府警察局中正第二分局、臺北市政府警察局松山分局、臺北市政府警察局信義分局、臺東縣政府、臺東縣消防局、臺東縣衛生局、臺南市安定區公所、臺南市佳里區公所、臺南市政府、臺南市政府工務局、臺南市政府環境保護局、臺灣土地銀行玉里分行、臺灣土地銀行股份有限公司、臺灣土地銀行第四區區域中心、臺灣士林地方法院、臺灣士林地方法院民事執行處、臺灣士林地方檢察署、臺灣中小企業銀行股份有限公司、臺灣宜蘭地方法院、臺灣宜蘭地方法院民事執行處、臺灣宜蘭地方檢察署、臺灣花蓮地方法院、臺灣花蓮地方法院民事執行處、臺灣南投地方法院、臺灣南投地方法院民事執行處、臺灣南投地方檢察署、臺灣屏東地方法院、臺灣屏東地方法院民事執行處、臺灣苗栗地方法院、臺灣苗栗地方檢察署、臺灣桃園地方法院、臺灣桃園地方法院民事執行處、臺灣桃園地方法院家事法庭、臺灣高等法院、臺灣高等法院民事庭、臺灣高雄少年及家事法院、臺灣高雄地方法院、臺灣高雄地方法院民

事執行處、臺灣高雄地方檢察署、臺灣基隆地方法院、臺灣基隆地方法院民事執行處、臺灣期貨交易所股份有限公司、臺灣集中保管結算所股份有限公司、臺灣雲林地方法院、臺灣雲林地方法院民事執行處、臺灣新北地方法院、臺灣新北地方法院民事執行處、臺灣新北地方檢察署、臺灣新光商業銀行股份有限公司、臺灣新光商業銀行股份有限公司台中分行、臺灣新光商業銀行股份有限公司城內分行、臺灣新光商業銀行股份有限公司債權管理部、臺灣新竹地方法院、臺灣新竹地方法院民事庭、臺灣新竹地方法院民事執行處、臺灣嘉義地方法院、臺灣嘉義地方法院民事執行紀錄科、臺灣嘉義地方法院民事執行處、臺灣彰化地方法院、臺灣彰化地方法院民事庭、臺灣彰化地方法院民事執行處、臺灣彰化地方法院家事法庭、臺灣臺中地方法院、臺灣臺中地方法院民事庭、臺灣臺中地方法院民事執行處、臺灣臺中地方檢察署、臺灣臺北地方法院、臺灣臺北地方法院民事執行處、臺灣臺北地方法院家事法庭、臺灣臺北地方法院臺北簡易庭、臺灣臺北地方檢察署、臺灣臺東地方法院、臺灣臺南地方法院、臺灣臺南地方法院民事庭、臺灣臺南地方法院民事執行處、臺灣臺南地方檢察署、臺灣銀行採購部、臺灣澎湖地方法院、臺灣澎湖地方法院民事執行處、臺灣橋頭地方法院、臺灣橋頭地方法院民事執行處、臺灣證券交易所股份有限公司、銘傳大學、摩根證券投資信託股份有限公司、衛生福利部、叡揚資訊股份有限公司、豐譽聯合工程股份有限公司、力興資產管理股份有限公司、三信商業銀行股份有限公司、中國信託商業銀行股份有限公司、中華民國產物保險商業同業公會、中華電信股份有限公司企業客戶分公司、元大商業銀行股份有限公司、元大證券股份有限公司、元富證券股份有限公司、台中商業銀行股份有限公司、台新國際商業銀行股份有限公司、台灣高速鐵路股份有限公司、台灣新光保全股份有限公司、弘光科技大學、正德學校財團法人彰化縣正德高級中學附設進修學校、永豐商業銀行股份有限公司、玉山商業銀行股份有限公司、立法委員林俊憲國會辦公室、交通部民用航空局臺東航空站、兆豐國際商業銀行股份有限公司、合作金庫商業銀行美濃分行、合作金庫商業銀行旗山分行、李祖原聯合建築師事務所、京城商業銀行股份有限公司、東元醫療社團法人東元綜合醫院、法務部行政執行署桃園分署、法務部行政執行署高雄分署、法務部行政執行署新北分署、法務部行政執行署嘉義分署、法務部行政執行署臺中分署、法務部行政執行署臺北分署、法務部行政執行署臺南分署、花蓮縣卓溪鄉公所、花蓮縣卓溪鄉衛生所、花蓮縣警察局新城分局、金融監督管理委員會銀行局、屏東縣政府消防局、星展(台灣)商業銀行股份有限公司、苗栗縣泰安鄉公所、苗栗縣頭份市公所、泰宗生物科技股份有限公司、財政部南區國稅局佳里稽徵所、高雄市政府警察局林園分局、國防部政風室、康和保險代理人股份有限公司、第一金融資產管理股份有限公司、勞動部秘書處、勞動部勞動關係司、陽信商業銀行股份有限公司、雲林縣二崙鄉公所、新北市政府稅捐稽徵處三鶯分通訊處、新北市政府警察局刑事警察大隊、萬能學校財團法人萬能科技大學、萬達通實業股份有限公司、裕融企業股份有限公司、農金保險經紀人股份有限公司、嘉義縣新港鄉公所、嘉義縣溪口鄉公所、彰化商業銀行股份有限公司、彰化縣員林市公所、彰化縣溪湖鎮公所、福建連江地方法院、臺中市和平區公所、臺中市政府、臺北市建築師公會、臺北市建築管理工程處建照科、臺北市府法務局、臺北市府都市發展局都市設計科、臺北市都市更新處、臺灣土地銀行財富管理部、臺灣屏東地方檢察署、臺灣苗栗地方法院民事執行處、臺灣高等法院高雄分院民事庭、臺灣雲林地方檢察署、臺灣新光商業銀行股份有限公司保險代理部、臺灣嘉義地方檢察署、臺灣彰化地方檢察署、臺灣臺北地方法院政風室、臺灣臺東地方法院民事庭、臺灣臺南地方法院家事法庭、遠東國際商業銀行股份有限公司、澎湖縣七美鄉公所、潤泰創新國際股份有限公司、聯邦商業銀行股份有限公司

副本：



裝



訂

線

